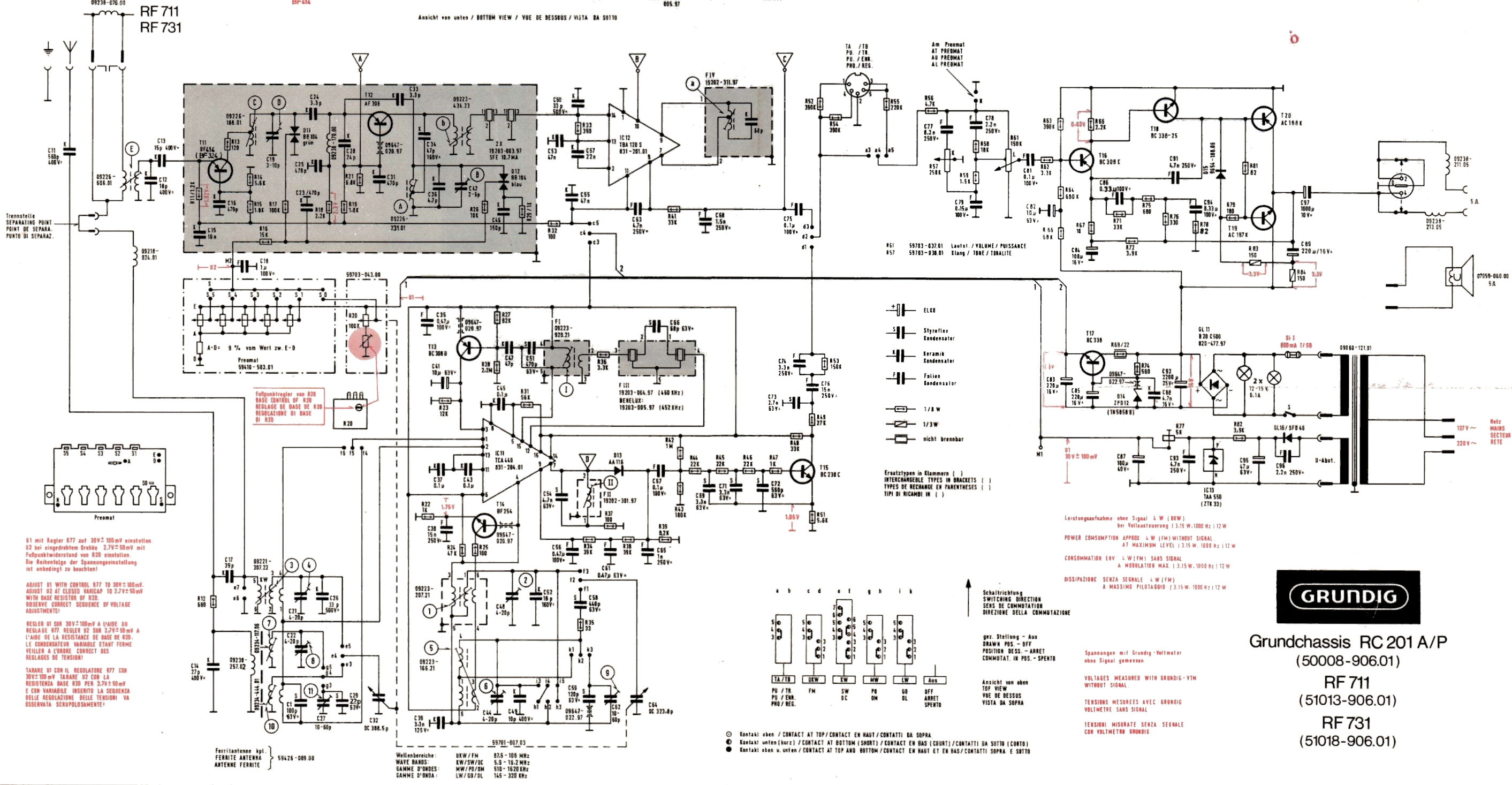
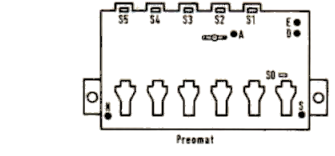


Chassisplatte }
 CHASSIS BOARD } 59310-082.00
 PLAQUE CHASSIS }
 Piastra chassis }
 für Beuelux }
 FOR BEUELUX } 59310-043.00
 POUR BEUELUX }
 PER BEUELUX }

AC1M7X
 AC1M7X
 Änderungen vorbehalten
 ALTERATIONS RESERVED
 MODIFICAZIONI RISERVATE
 CON RISERVA DI MODIFICA



Trennstelle
 SEPARATING POINT
 POINT DE SEPARAZ.
 PUNTO DI SEPARAZ.



D1 mit Regler R77 auf 30V ± 100mV einstellen.
 U2 bei eingedrehtem Drehko 2,7V ± 50mV mit
 Fußpunkt Widerstand von R20 einstellen.
 Die Reihenfolge der Spannungseinstellung
 ist unbedingt zu beachten!

ADJUST D1 WITH CONTROL R77 TO 30V ± 100mV.
 U2 AT CLOSED VARIACAP TO 2.7V ± 50mV
 WITH BASE RESISTOR OF R20.
 OBSERVE CORRECT SEQUENCE OF VOLTAGE
 ADJUSTMENTS!

REGLER U1 SUR 30V ± 100mV A LAIDE DU
 REGLAGE R77. REGLER U2 SUR 2,7V ± 50mV A
 L'AIDE DE LA RESISTANCE DE BASE DE R20.
 LE CONDENSATEUR VARIABLE ETANT FERME.
 VEILLER A L'ORDRE CORRECT DES
 REGLAGES DE TENSION!

TABARE U1 CON IL REGOLATORE R77 CON
 30V ± 100mV. TABARE U2 CON LA
 RESISTENZA BASE R20 PER 2,7V ± 50mV
 E CON VARIABLE INSERTO LA SEQUENZA
 DELLE REGOLAZIONE DELLE TENSIONI VA
 OSSERVATA SCRUPOLOSAMENTE!

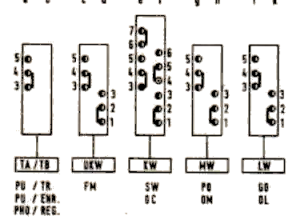
Ferritantenne kpl.
 FERRITE ANTENNA
 ANTENNA FERRITE } 59426-009.00

Wellenbereiche:
 UKW / FM 87,5 - 108 MHz
 KW / SW / BC 5,3 - 19,2 MHz
 LW / PO / DM 145 - 152 MHz
 LW / GO / DL 145 - 320 MHz

R61 59703-637.01 Lautst. / VOLUME / PUISSANCE
 R57 59703-638.01 Klang / TONE / TONALITE

- ELKO
- Silyflex Kondensator
- Keramik Kondensator
- Folien Kondensator
- 1/8 W
- 1/3 W
- nicht brennbar

Ersatztypen in Klammern ()
 INTERCHANGEABLE TYPES IN BRACKETS ()
 TYPES DE RECHANGE EN PARENTHESES ()
 TIPI DI RICAMBIO IN ()



Schaltrichtung
 SWITCHING DIRECTION
 SENS DE COMMUTATION
 DIREZIONE DELLA COMMUTAZIONE

gez. Stellung - Aus
 DRAWN POS. - OFF
 POSITION DESS. - ARRET
 COMMUTAT. IN POS. - SPENTO

Ansicht von oben
 TOP VIEW
 VUE DE DESSUS
 VISTA DA SOPRA

- Kontakt oben / CONTACT AT TOP / CONTACT EN HAUT / CONTATTI DA SOPRA
- Kontakt unten (kurz) / CONTACT AT BOTTOM (SHORT) / CONTACT EN BAS (COURT) / CONTATTI DA SOTTO (CORTO)
- Kontakt oben u. unten / CONTACT AT TOP AND BOTTOM / CONTACT EN HAUT ET EN BAS / CONTATTI SOPRA E SOTTO

Leistungsaufnahme: ohne Signal 4 W (DkW)
 bei Vollaussteuerung (3.15 W, 1000 Hz) 12 W

POWER CONSUMPTION APPROX. 4 W (FM) WITHOUT SIGNAL
 AT MAXIMUM LEVEL (3.15 W, 1000 Hz) 12 W

CONSUMAZIONE ENV. 4 W (FM) SANS SIGNAL
 A MODULATION MAX. (3.15 W, 1000 Hz) 12 W

DISSIPAZIONE SENZA SEGNALE 4 W (FM)
 A MASSIMO PILOTAGGIO (3.15 W, 1000 Hz) 12 W



Grundchassis RC 201 A/P
 (50008-906.01)
 RF 711
 (51013-906.01)
 RF 731
 (51018-906.01)

Spannungen mit Grundig-Voltmeter
 ohne Signal gemessen

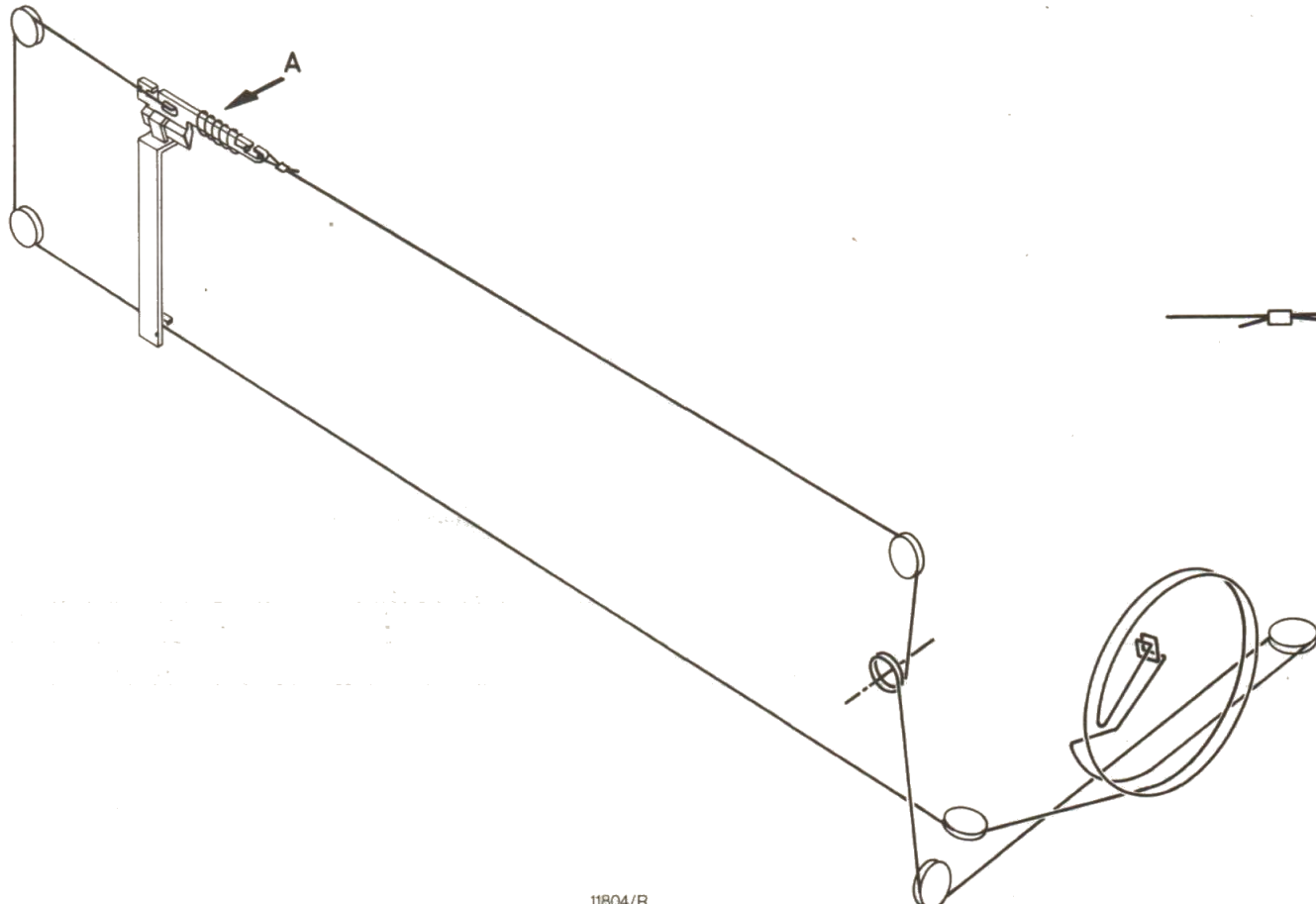
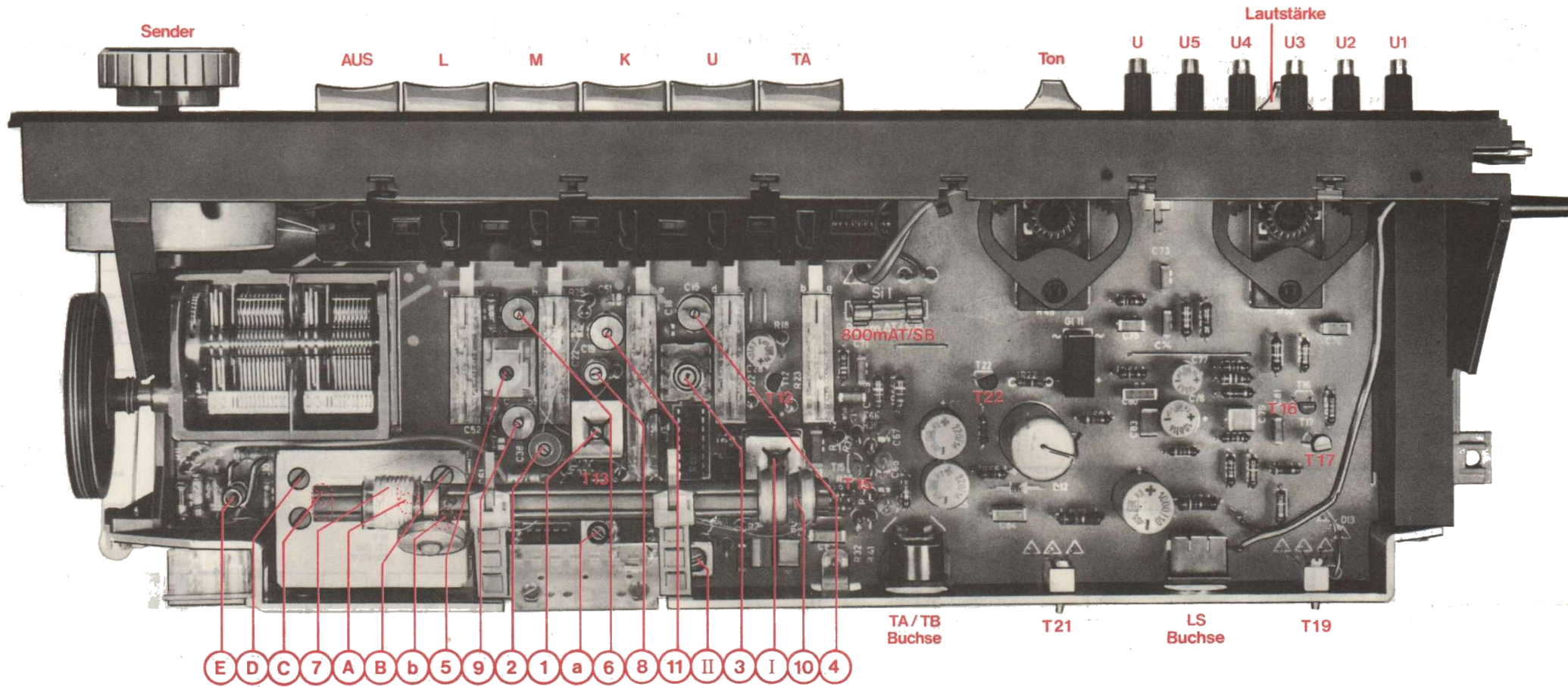
VOLTAGES MEASURED WITH GRUNDIG-VTM
 WITHOUT SIGNAL

TENSIONI MESSURE CON GRUNDIG
 VOLTIMETRO SANS SIGNAL

TENSIONI MISURATE SENZA SEGNALE
 CON VOLTIMETRO GRUNDIG

C	11.	12.	13.	14.	15.	16.	17.	18.	19.	21.	21.	24.	26.	28.	31.	33.	34.	36.	38.	41.	42.	44.	46.	48.	51.	53.	55.	57.	59.	61.	62.	63.	65.	66.	67.	69.	71.	72.	73.	74.	76.	77.	78.	79.	81.	82.	83.	84.	85.	86.	87.	88.	89.	91.	93.	94.	95.	96.	97.	98.	99.	C														
R		11.	12.	13.	14.	16.	17.	18.	19.	21.	22.	23.	24.	25.	26.	27.	28.	29.	30.	32.	33.	34.	36.	38.	39.	41.	42.	43.	44.	45.	46.	47.	48.	49.	52.	54.	55.	56.	57.	59.	61.	62.	63.	64.	65.	66.	67.	69.	71.	72.	73.	74.	75.	76.	77.	78.	79.	81.	82.	83.	84.	85.	86.	87.	88.	89.	91.	92.	93.	94.	95.	96.	97.	98.	99.	R

Abgleich-Lageplan
ALIGNMENT SCHEME
PLAN DE REGLAGE
PIANO DI TARATURA



Ansicht in Richtung A

AM-FM-Seilzug
 Drehko eingedreht
 Seillänge ca.1600mm

AM-FM-DIAL CORD
 VARICAP CLOSED
 CORD LENGTH APPROX.1600mm

ENTRAINEMENT AM/FM
 CONDENSATEUR FERME
 LONGUEUR DE CABLE 1600 mm

MONTAGGIO DELLA FUNICELLA AM/FM
 CONDENSATORE VARIABLE CHIUSO
 LUNGHEZZA DELLA FUNICELLA CA 1600mm